



SOCIETE PORTUAIRE PORT DE BAYONNE
1 RUE DE DONZAC
64 100 BAYONNE

MARCHE PUBLIC DE PRESTATIONS INTELLECTUELLES

-

ASSISTANCE A MAÎTRISE D'OUVRAGE

-

ETUDE DE POTENTIEL ET DEVELOPPEMENT DE PROJETS
DE PRODUCTION D'ENERGIE RENOUVELABLE
D'ORIGINE SOLAIRE

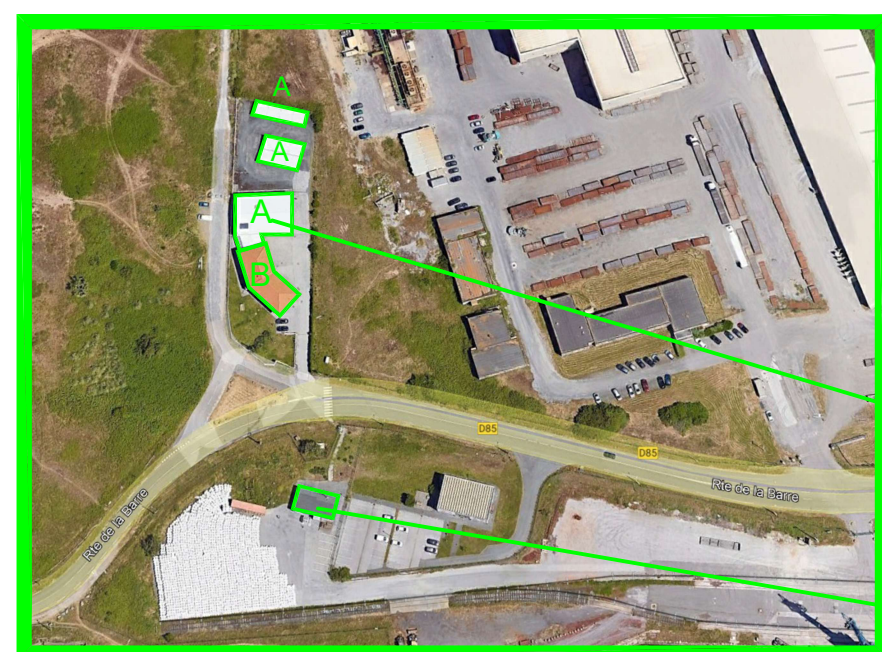
PIECE N° 2.1

DOSSIER DE CONSULTATION DES ENTREPRISES

PLANS

SITE C TARNOS

Bureaux : 273.88 m²
Atelier exploitation : 359.51 m²

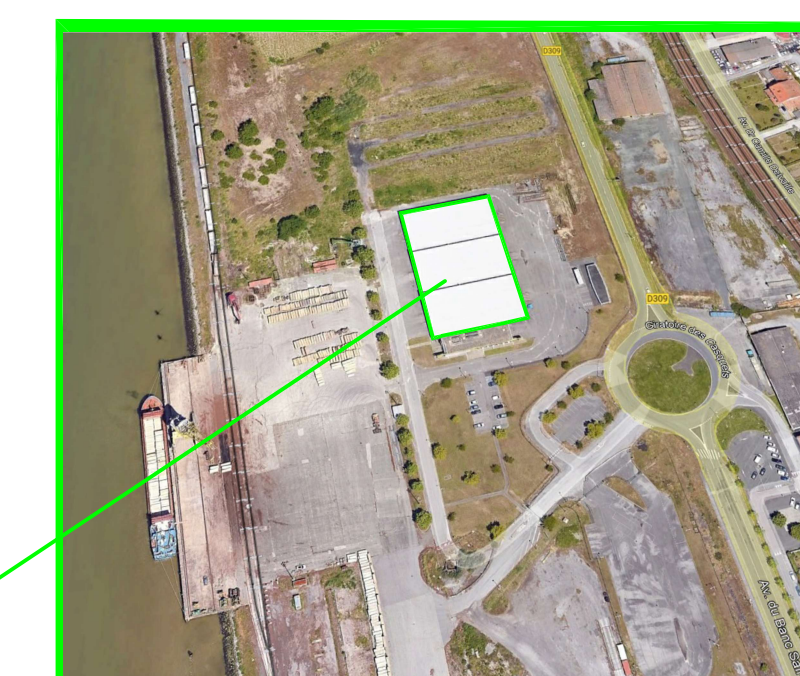


Escale Adour : 111.55 m²

SITE B ST-BERNARD

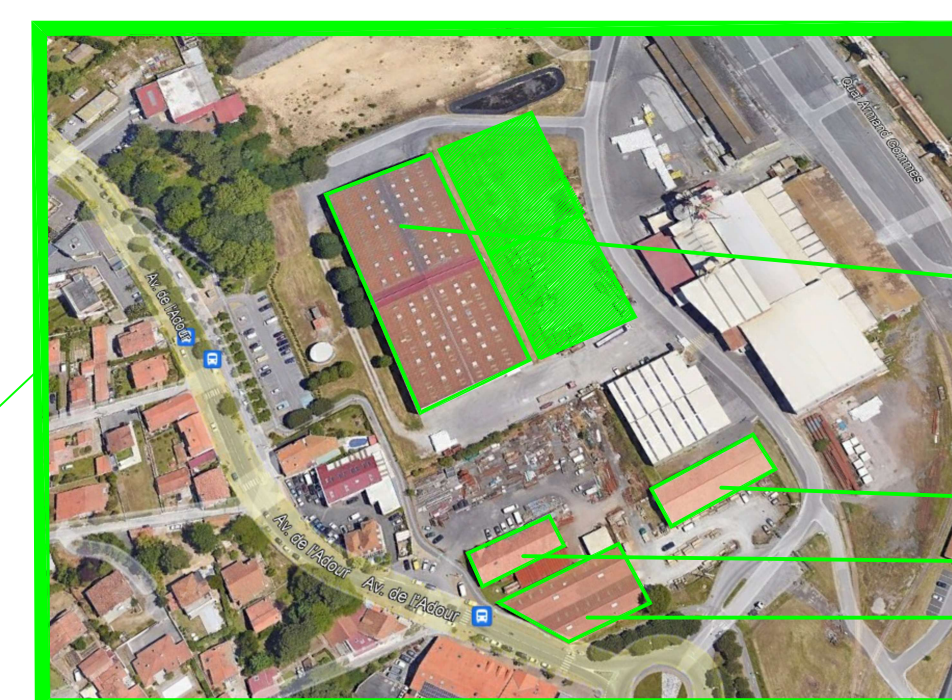


Maison St-Gobain
103.20 m²



Hangar St-Bernard
3984.57 m²

SITE A BLANCPIGNON



Magasin Général

Hangar J
Armar
Atherbéa

Atelier exploitation : 333.00 m²



Hangars stockage :
554.70 m²

Magasin général : 6033 m²
Magasin général ext. : 5198 m²
Hangar J : 820 m²
Armar : 606 m²
Atherbéa : 1121 m²

**PORT DE
BAYONNE**

PORT DE BAYONNE

Plan du port
indiquant le périmètre
de la délégation

LEGENDE :

- Limites administratives du port côté mer
- Limites administratives du port côté terre
- Périmètre de la délégation de service public - Concession SPPB

SURFACES DES TOITURES

Ordre de priorité SPPB	BATIMENTS / HANGARS	Site	Surfaces (m²)
1	Magasin général extension	BLANCPIGNON	5 198
2	HTM1	TARNOS	358
3	ARMAR	BLANCPIGNON	606
3	Hangar J	BLANCPIGNON	820
3	ATHERBEA	BLANCPIGNON	1 121
4	Hangar	ST BERNARD	3 985
5	Hangars stockage	BLANCPIGNON	555
5	Atelier exploitation	BLANCPIGNON	333
6	Atelier exploitation	TARNOS	360
6	Bureaux exploitation	TARNOS	274
6	Auvents parkings	TARNOS	293
7	Magasin général	BLANCPIGNON	6 033
8	Maison St-Gobain	ST BERNARD	103
9	Escale Adour	TARNOS	108

TOTAL DES SURFACES DES TOITURES EN PROJECTION HORIZONTALE 20 145 m²